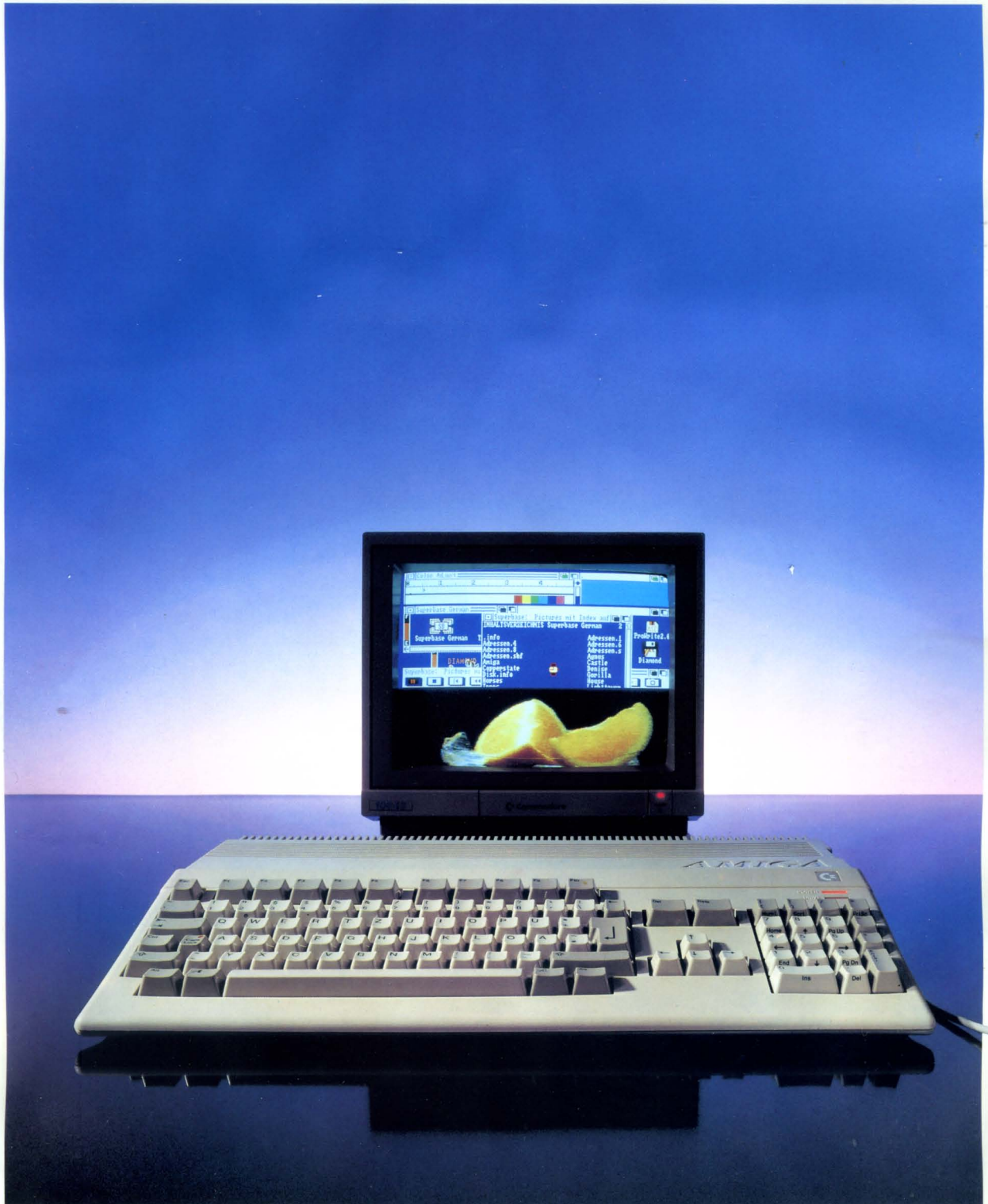


COMMODORE AMIGA 500



MED MENNESKET I FOKUS

AMIGA 500



Enkel betjening

«Mennesket i teknikkens midtpunkt». Under dette valg-språket har Amiga-ingeniørene utviklet en ny data-maskingenerasjon. Ingen høykomplisert maskin som krever en lang innkjøringsperiode, men et moderne verktøy som er tilpasset den enkeltes behov og vaner.

Fantastisk ytelse

Resultatet er en datamaskin som gjennom sin enkle bruk og lett lærbare systemstruktur, tillater bruksområder som ingen databruker tidligere kunne drømme om.

90-årenes datamaskin

Salgstallene for Commodore Amiga 500, og utnevnelsen av «årets datamaskin» i Tyskland, beviser at dette er et riktig skritt inn i fremtiden.

Ekte multitasking

Gjennom Commodore Amiga 500's multitasking-system, kan du kjøre flere program eller oppgaver samtidig og på en og samme skjerm. På denne måten blir omfangsrike databearbeidelser mer oversiktlige og tar kortere tid.



OVER 1000 PROGRAMMER TILGJENGELIG

Tredimensjonal Animasjon

Takket være de tre integrerte spesialchipene i Commodore Amiga 500, kan du vise tekniske og vitenskapelige beskrivelser av kompliserte bevegelsesområder i flytende bevegelser. Det finnes mange fantastiske løsninger, — spesielt med henblikk på utdannelse innen forskning og laboratorier.

Tekst og Grafikk

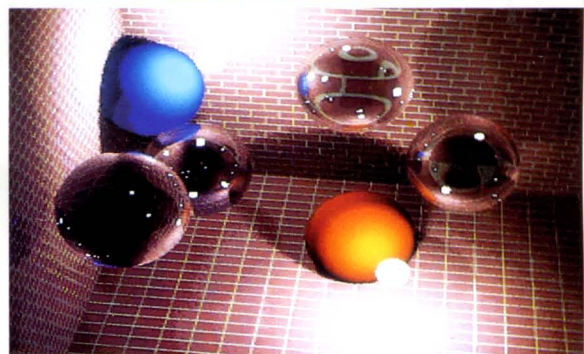
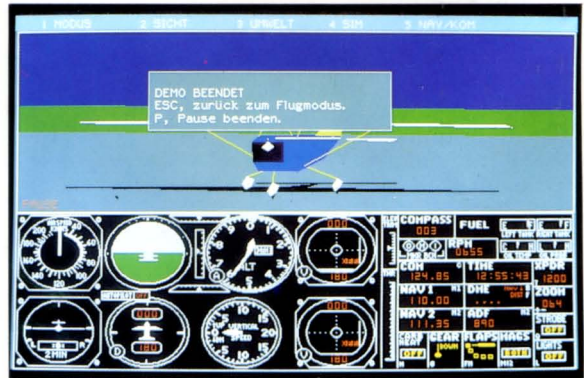
Gjennom problemløs integrering fra en hvilken som helst tekst i et grafikkbilde, eller grafikk fra en tekstsider, utvikler Commodore Amiga 500 seg til å bli en universal datamaskin du ikke kan klare deg uten.

Underholdning på høyt nivå

Virkelighetsnær flysimulasjon, tredimensjonale spill med stereoeffekt, golf- og tennisprogram. Dette bare for å nevne noen av de utallige underholdningsprogram til Commodore Amiga 500, som finnes på markedet idag.

Forlyster arbeidet

Den enkle bruk av Amiga-musen, gjør det mulig for alle raskt å stige inn i Amiga's verden. I løpet av kort tid vil datamaskinens muligheter åpne seg, — uten langvarig opplæring.



DEN KOMPLETTE LØSNING

AMIGA 500



Med A1084 Fargemonitor åpner Commodore Amiga 500 helt nye perspektiver for brukeren. Sammen med en fargeprinter, samt ekstra diskettstasjon eller harddisk utgjør Commodore Amiga 500 en komplett arbeidsstasjon.

TEKNISKE DATA

AMIGA 500

Sentralenhet:

Prosesor: Motorola 68000 (16/32 bits)
Klokkefrekvens: 7,16 MHz
Co-prosessorer: Agnus, Paula og Denice

Hukommelse:

RAM: 512 KB standard. Utbyggbar til 1 MB internt.
Utbyggbar til 8 MB eksternt.
ROM: 256 KB

Diskettstasjoner:

Internt: 1* 3,5" med 880 KB som standard
Eksternt: 2* 3,5" med 880 KB som tillegg ²⁾

Tastatur:

Antall taster: 96
Funksjonstaster: 10
Pil-taster: Standard
Numerisk tastatur: Standard
Hjelpestast: Standard

Utganger:

Parallell: Standard
Seriell: Standard
Stereo audio: Standard
Analog RGB: Standard
Mus/Joystick: 2
Diskettstasjoner: Standard
Ekspansjonsport: Standard

Lyd:

Hjelpeprosessor: Standard
Antall stemmer/Stereo: 4/Standard
Antall oktaver: 9
Amplitude og frekvens modulation: Standard¹⁾
Innebygget talesyntese: Standard

Video:

320* 256 punkter i 32 farger av 4096
320* 512 punkter i 32 farger av 4096 (interlaced)
640* 256 punkter i 16 farger av 4096
640* 512 punkter i 16 farger av 4096 (interlaced)
Hold And Modify modus, med 4096 farger samtidig
Skrifttyper ligger i SW, og kan derfor endres
6 bitplanes
8 sprites

Software:

Operativsystem: Amiga DOS
Vindushåndtering: Workbench
Amiga Basic: Standard
Multitasking: Standard
Operativsystem forberedt for harddisk: Standard

Det tas forbehold om tekniske endringer.

- ¹⁾ Commodore Amiga 500 har 4 hardwarestyrte DMA kanaler for lyd, fordelt på to stereo-utganger. Lydstyringen skjer helt frittstående og belaster ikke hovedprosessen.
²⁾ En av diskettstasjonene kan benytte strøm fra Amiga 500.



Commodore Computers Norge A/S
Postboks 109 Økern, 0509 Oslo 5
Tlf. (02) 64 81 90